

Φορείς

Ερευνητικοί & Τεχνολογικοί

Οι Ερευνητικοί και Τεχνολογικοί Φορείς που εποπτεύει η ΓΓΕΤ επιτελούν σημαντικό έργο και παρουσιάζουν ιδιαίτερα χρήσιμα ερευνητικά αποτελέσματα στην Ιατρική και Βιοϊατρική, στην Αστροφυσική, στις Φυσικές Επιστήμες, στις Ανθρωπιστικές και Κοινωνικές Επιστήμες, στη Θαλάσσια Έρευνα, στην Τεχνολογία, στην Πληροφορική και στις Τηλεπικοινωνίες.

Εποπτευόμενα Ερευνητικά Κέντρα

ΕΘΝΙΚΟ ΚΕΝΤΡΟ ΕΡΕΥΝΑΣ ΦΥΣΙΚΩΝ ΕΠΙΣΤΗΜΩΝ «ΔΗΜΟΚΡΙΤΟΣ» (ΕΚΕΦΕ "Δ")

Πατρ. Γρηγορίου Ε' & Νεαπόλεως 27
153 41 | Αγ. Παρασκευή | Αττική | Τ.Θ. 60037
t: 210 65 03 002 - 015 - 079
f: 210 65 10 594
www.demokritos.gr

ΕΘΝΙΚΟ ΚΕΝΤΡΟ ΚΟΙΝΩΝΙΚΩΝ ΕΡΕΥΝΩΝ (ΕΚΚΕ)

Κρατίνου 9 & Αθηνάς | Πλατεία Κοτζιά
105 52 | Αθήνα
t: 210 74 91 600
f: 210 74 89 800
www.ekke.gr

ΕΛΛΗΝΙΚΟ ΚΕΝΤΡΟ ΘΑΛΑΣΣΙΩΝ ΕΡΕΥΝΩΝ (ΕΛΚΕΘΕ)

46,7 χλμ. Α. Αθηνών - Σουνίου
190 13 | Ανάβυσσος | Αττική | Τ.Θ. 712
t: 22910 76 462
f: 22910 76 323
www.hcmr.gr

ΕΡΕΥΝΗΤΙΚΟ ΚΕΝΤΡΟ ΒΙΟΙΑΤΡΙΚΩΝ ΕΠΙΣΤΗΜΩΝ «ΑΔΕΛΦΑΝΔΡΟΣ ΦΛΕΜΙΓΚ» (ΕΚΕΒΕ "Α. ΦΛΕΜΙΓΚ")

Αλ. Φλέμιγκ 34
166 72 | Βάρη | Αττική
t: 210 96 56 310
f: 210 96 53 934
www.fleming.gr

ΕΘΝΙΚΟ ΚΕΝΤΡΟ ΕΡΕΥΝΑΣ ΚΑΙ ΤΕΧΝΟΛΟΓΙΚΗΣ ΑΝΑΠΤΥΞΗΣ (ΕΚΕΤΑ)

6ο χλμ. Οδού Χαριλάου-Θέρμης
570 01 | Θεσσαλονίκη | Τ.Θ. 60361
t: 2310 49 82 10
f: 2310 49 81 10
www.certh.gr

ΕΘΝΙΚΟ ΔΙΚΤΥΟ ΕΡΕΥΝΑΣ ΚΑΙ ΤΕΧΝΟΛΟΓΙΑΣ (ΕΔΕΤ)

Α. Κηφισίας 7
115 23 | Αθήνα
t: 210 74 74 274
f: 210 74 74 490
www.gnet.gr

ΕΛΛΗΝΙΚΗ ΕΠΙΤΡΟΠΗ ΑΤΟΜΙΚΗΣ ΕΝΕΡΓΕΙΑΣ (ΕΕΑΕ)

Πατριάρχου Γρηγορίου & Νεαπόλεως
153 41 | Αγία Παρασκευή | Αττική | Τ.Θ. 60092
t: 210 65 06 700
f: 210 65 06 748
www.eeae.gr

«ΑΘΗΝΑ» ΕΡΕΥΝΗΤΙΚΟ ΚΕΝΤΡΟ ΚΑΙΝΟΤΟΜΙΑΣ ΣΤΙΣ ΤΕΧΝΟΛΟΓΙΕΣ ΤΗΣ ΠΛΗΡΟΦΟΡΙΑΣ, ΤΩΝ ΕΠΙΚΟΙΝΩΝΙΩΝ ΚΑΙ ΤΗΣ ΓΝΩΣΗΣ

Αρτέμιδος 6 & Επιδαύρου
151 25 | Παράδεισος Αμαρουσίου
t: 210 68 75 300
f: 210 68 54 270
www.athena-innovation.gr

ΕΘΝΙΚΟ ΙΔΡΥΜΑ ΕΡΕΥΝΩΝ (ΕΙΕ)

Βασ. Κων/νου 48
116 35 | Αθήνα
t: 210 72 73 516
f: 210 72 46 618
www.eie.gr

ΕΘΝΙΚΟ ΑΣΤΕΡΟΣΚΟΠΕΙΟ ΑΘΗΝΩΝ (ΕΑΑ)

Λόφος Νυμφών, Θησείο
118 10 | Αθήνα
t: 210 34 90 000
f: 210 34 90 120
www.noa.gr

ΙΔΡΥΜΑ ΤΕΧΝΟΛΟΓΙΑΣ ΚΑΙ ΕΡΕΥΝΑΣ (ΙΤΕ)

Νικολάου Πλαστήρα 100
Βασιλικά Βουτών
700 13 | Ηράκλειο Κρήτης
t: 2810 39 15 00 - 2
f: 2810 39 15 55
www.forth.gr

ΕΛΛΗΝΙΚΟ ΙΝΣΤΙΤΟΥΤΟ ΠΑΣΤΕΡ (Ε. Ι. ΠΑΣΤΕΡ)

Βασ. Σοφίας 127
115 21 | Αθήνα
t: 210 64 78 800
f: 210 64 25 038
www.pasteur.gr

ΕΠΙΣΤΗΜΟΝΙΚΟ ΠΑΡΚΟ ΠΑΤΡΩΝ (ΕΠΠ ΑΕ)

Οδός Σταδίου
265 04 | Ρίο | Πάτρα
t: 2610 91 15 50 - 1
f: 2610 99 41 06
www.psp.org.gr

ΚΕΝΤΡΟ ΔΙΑΔΟΣΗΣ ΕΠΙΣΤΗΜΩΝ ΚΑΙ ΜΟΥΣΕΙΟ ΤΕΧΝΟΛΟΓΙΑΣ (ΚΔΕΜΤ - ΜΟΥΣΕΙΟ)

6ο χλμ. Οδού Θεσσαλονίκης - Θέρμης
570 01 | Θεσσαλονίκη | Τ.Θ. 60330
t: 2310 48 30 00
f: 2310 48 30 20
www.noesis.edu.gr



Ευρωπαϊκή Ένωση
Ευρωπαϊκά Διαρθρωτικά
και Επενδυτικά Ταμεία

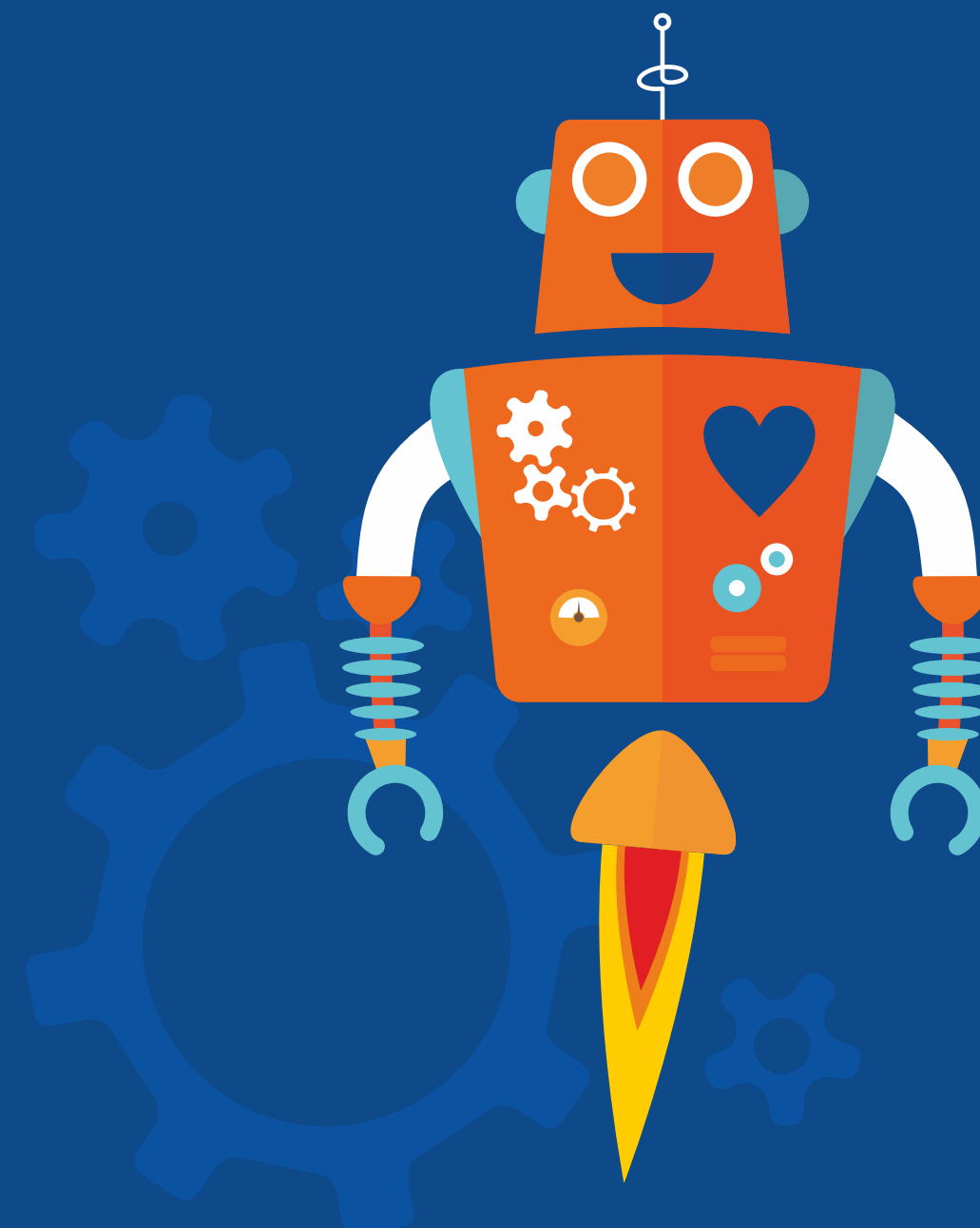


ΕΛΛΗΝΙΚΗ ΔΗΜΟΚΡΑΤΙΑ
Υπουργείο Παιδείας, Έρευνας και Θρησκευμάτων
Γενική Γραμματεία Έρευνας και Τεχνολογίας



Με τη συγχρηματοδότηση της Ελλάδας και της Ευρωπαϊκής Ένωσης

Ερευνώ Καινοτομώ



ΓΓΕΤ
ΓΕΝΙΚΗ ΓΡΑΜΜΑΤΕΙΑ
ΕΡΕΥΝΑΣ ΚΑΙ ΤΕΧΝΟΛΟΓΙΑΣ

ΓΓΕΤ

Γενική Γραμματεία Έρευνας & Τεχνολογίας

Η επένδυση στην επιστήμη, στην έρευνα και στην τεχνολογία, αποτελεί κεντρική στρατηγική προτεραιότητα για ένα αναπτυξιακό μοντέλο κοινωνικά, οικονομικά και περιβαλλοντικά βιώσιμο, στηριζόμενο στην υψηλή κατάρτιση του ανθρώπινου δυναμικού και σε νέες καινοτόμες ιδέες.

gsrt.gr



Στόχοι

της ΓΓΕΤ

- Η χάραξη και προώθηση ολοκληρωμένης στρατηγικής για την έρευνα, την τεχνολογία και την καινοτομία
- Η αξιοποίηση των υψηλών προσόντων του ερευνητικού δυναμικού στην κατεύθυνση δημιουργίας νέων θέσεων απασχόλησης και την αναστροφή της τάσης μετανάστευσης του επιστημονικού δυναμικού
- Η μεταφορά και η διάχυση καινοτόμων τεχνολογιών προς τους παραγωγικούς φορείς της χώρας, με στοχευμένη αξιοποίηση των προϊόντων της έρευνας
- Η εποπτεία και χρηματοδότηση των Ερευνητικών και Τεχνολογικών φορέων της χώρας
- Η υποστήριξη δράσεων ευαισθητοποίησης της ελληνικής κοινωνίας σε θέματα Έρευνας και Τεχνολογίας
- Η εκπροσώπηση της χώρας στα αρμόδια όργανα της Ευρωπαϊκής Ένωσης, η συνεργασία και η ανάληψη πρωτοβουλιών σε διεθνές επίπεδο με άλλες χώρες
- Η αποτίμηση των αποτελεσμάτων εφαρμογής των δράσεων έρευνας και καινοτομίας, για τη συνεχή αναπροσαρμογή της ερευνητικής πολιτικής

2014-2020

Πολιτική & Δράσεις

για την Έρευνα, Τεχνολογική Ανάπτυξη και Καινοτομία

- Ο αναπτυξιακός σχεδιασμός της προγραμματικής περιόδου 2014-2020 βασίζεται κυρίως στην Στρατηγική Έρευνας και Καινοτομίας για την Έξυπνη Εξειδίκευση που εκπονήθηκε σε εθνικό και περιφερειακό επίπεδο και κατευθύνει όλες τις παρεμβάσεις που θα χρηματοδοτηθούν από πόρους των Ευρωπαϊκών Διαρθρωτικών και Επενδυτικών Ταμείων.
- Παράλληλα, σημαντικό εργαλείο για την προώθηση των ερευνητικών προτεραιοτήτων της χώρας, μέσα από την υποστήριξη της έρευνας ελεύθερης επιλογής, των ερευνητικών υποδομών και της καινοτομικής επιχειρηματικότητας, αποτελεί το Ελληνικό Ίδρυμα Έρευνας και Καινοτομίας (ΕΛΙΔΕΚ) που στηρίζεται στην Συμφωνία μεταξύ του Υπουργείου Παιδείας, Έρευνας και Θρησκευμάτων και της Ευρωπαϊκής Τράπεζας Επενδύσεων.
- Ιδιαίτερη έμφαση δίνεται στην Ευρωπαϊκή προοπτική για την προώθηση συνεργειών με το Πρόγραμμα «Ορίζοντας 2020» και τον Ευρωπαϊκό Χώρο Έρευνας, ενισχύοντας τη διεθνή συνεργασία, την ανάπτυξη καινοτομικής νοοτροπίας και τη διεύρυνση της συμμετοχής των κοινωνικών εταίρων στους ερευνητικούς θεσμούς.

Τομείς Προτεραιότητας

Στρατηγικής της Έξυπνης Εξειδίκευσης

- Αγρο-διατροφή
- Βιοεπιστήμες και Υγεία / Φάρμακα
- Τεχνολογίες Πληροφορικής και Επικοινωνιών (ΤΠΕ)
- Ενέργεια
- Περιβάλλον και Βιώσιμη Ανάπτυξη - Κλιματική Αλλαγή
- Μεταφορές και Εφοδιαστική Αλυσίδα (Logistics)
- Υλικά - Κατασκευές
- Πολιτισμός - Δημιουργικές Βιομηχανίες και Τουρισμός